

ภาคผนวกที่ 7

เอกสารประกอบมาตรการฯ

7.1 เอกสารตรวจสอบพรรณไม้ ประจำปี 2568

ผลการสำรวจประจำปี 68

ลำดับ	รายการ	ภาพประกอบ	จำนวน	มกราคม	กุมภาพันธ์	มีนาคม	เมษายน	พฤษภาคม	มิถุนายน	กรกฎาคม	สิงหาคม	กันยายน	ตุลาคม	พฤศจิกายน	ธันวาคม	หมายเหตุ
1	ต้นไม้ริมทาง		6,6	/												
2	ต้นไม้ภายในวัด		8,8	/												
3	ต้นไม้ภายในเขี้ยว		40,53	/												มีต้นไม้เกิดใหม่จากเมล็ด
4	ต้นไม้ในวัด		0	/												ต้นไม้เกิดใหม่จากพายุ / คัดลอก
5	ต้นไม้ในสวน		0,2	/												ต้นไม้เกิดใหม่จากพายุ
6	ต้นไม้ใน(การขาด)		0	/												คัดลอก
7	ต้นไม้ในวัด (คอกสีขาว)		24	/												
8	ต้นไม้ในวัด (คอกสีแดง)		0	/												คัดลอก
9	ต้นไม้ในวัด		7	/												
10	ต้นไม้ในวัด		19,5	/												ต้นไม้เกิดใหม่ต้นแบบของ
11	ต้นไม้ในวัด		2	/												
12	ต้นไม้ในวัด		6,7	/												มีการขยายพื้นที่
13	ต้นไม้ในวัด		8,7	/												ต้นไม้ตาย
14	ต้นไม้ในวัด		3	/												
15	ต้นไม้ในวัด		6	/												
16	ต้นไม้ในวัด		5	/												
17	ต้นไม้ในวัด		1	/												
18	ต้นไม้ในวัด		35,30	/												ต้นไม้ตาย
19	ต้นไม้ในวัด		0	/												คัดลอกจากพื้นที่ว่าง
20	ต้นไม้ในวัด		1	/												
21	หญ้า			/												
22	ต้นไม้ในวัด		0,16	/												
23	ต้นไม้ในวัด		0,1	/												
24	ต้นไม้ในวัด		10	/												

✓ ปกติ
✗ ผิดปกติ ตาย ชำรุด

การปฏิบัติงานพื้นฐาน
ปี 2025

ลำดับ	รายละเอียด	ความถี่	เดือน																																															
			มกราคม				กุมภาพันธ์				มีนาคม				เมษายน				พฤษภาคม				มิถุนายน				กรกฎาคม				สิงหาคม				กันยายน				ตุลาคม				พฤศจิกายน				ธันวาคม			
			มท	มค	มก	มค	กพ	กค	กค	กค	มค	มค	มค	มค	มค	มค	มค	มค	มค	มค	มค	มค	มค	มค	มค	มค	มค	มค	มค	มค	มค	มค	มค	มค	มค	มค	มค	มค	มค	มค	มค	มค	มค	มค	มค	มค	มค	มค		
1	คัดแปลงไม้พุ่ม	1 เดือน																																																
			7																																															
2	คัดแปลงสนามหญ้า	1 เดือน																																																
			16																																															
3	ใส่ปุ๋ย (ปุ๋ยเคมี , ปุ๋ยอินทรีย์)	1 เดือน																																																
				29																																														
4	ถอนวัชพืชและพรวนดิน	1 เดือน																																																
				23																																														
5	เสริมดินปลูกไม้กระถาง	1 เดือน																																																
				15																																														
6	ฉีดฆ่าแมลง	1 เดือน																																																
			2																																															
7	รดน้ำต้นไม้	1 เดือน																																																
8	ตัดกิ่งไม้แนวทิว	1 เดือน																																																
			3																																															
9	คัดแปลงไม้พุ่มแนวรั้วและสวนประดับ 4 - 8	1 เดือน																																																
			10																																															
10	ขยายพันธุ์ไม้	3 เดือน																																																
11	ใส่ปุ๋ยกระถางไม้ในสวน	3 เดือน																																																
			8																																															
12	คัดแปลงไม้ในโถกหินและสวนประดับ 2	6 เดือน																																																
13	คัดแปลงไม้กระถางไม้ประดับ 2-4	6 เดือน																																																
14	คัดแปลงไม้ในแปลงอาคาร 5-6	6 เดือน																																																
15	เปลี่ยนไม้ค้ำยัน	6 เดือน																																																

 แผนงาน
P ปฏิบัติได้ตามแผน

ผลการสำรวจประจำปี 68

ลำดับ	รายการ	ภาพประกอบ	จำนวน	มกราคม	กุมภาพันธ์	มีนาคม	เมษายน	พฤษภาคม	มิถุนายน	กรกฎาคม	สิงหาคม	กันยายน	ตุลาคม	พฤศจิกายน	ธันวาคม	หมายเหตุ
1	ต้นไม้ริมทาง		6,6	/	/											
2	ต้นไม้ภายใน		8,8	/	/											
3	ต้นไม้กลางแจ้ง		40,53	/	/											มีต้นไม้ใหม่จากเมล็ด
4	ต้นไม้ในสวน		0	/	/											ต้นไม้ใหม่จากพายุ / คัดลอก
5	ต้นไม้ในสวน		0,2	/	/											ต้นไม้ใหม่จากพายุ
6	ต้นไม้ในสวน (การดูแล)		0	/	/											คัดลอก
7	ต้นไม้ในสวน (การดูแล)		24	/	/											
8	ต้นไม้ในสวน (การดูแล)		0	/	/											คัดลอก
9	ต้นไม้ในสวน		7	/	/											
10	ต้นไม้ในสวน		19,5	/	/											ต้นไม้ใหม่จากพายุ
11	ต้นไม้ในสวน		2	/	/											
12	ต้นไม้ในสวน		6,7	/	/											มีการขยายพื้นที่
13	ต้นไม้ในสวน		8,7	/	/											ต้นไม้ใหม่
14	ต้นไม้ในสวน		3	/	/											
15	ต้นไม้ในสวน		6	/	/											
16	ต้นไม้ในสวน		5	/	/											
17	ต้นไม้ในสวน		1	/	/											
18	ต้นไม้ในสวน		35,30	/	/											ต้นไม้ใหม่
19	ต้นไม้ในสวน		0	/	/											คัดลอกจากพื้นที่ว่าง
20	ต้นไม้ในสวน		1	/	/											
21	หญ้า			/	/											
22	สวนแบบใหม่		0,16	/	/											
23	ต้นไม้		0,1	/	/											
24	สวนแบบใหม่		10	/	/											

✓ ปกติ
✗ ผิดปกติ ด้าย ข้างขวา

ปี 2025

 แผนงาน
P ปฏิบัติได้ตามแผน

ผลการสำรวจประจำปี 68

ลำดับ	รายการ	ภาพประกอบ	จำนวน	มกราคม	กุมภาพันธ์	มีนาคม	เมษายน	พฤษภาคม	มิถุนายน	กรกฎาคม	สิงหาคม	กันยายน	ตุลาคม	พฤศจิกายน	ธันวาคม	หมายเหตุ
1	ต้นไม้ริมทาง		6,6	/	/	/										
2	ต้นไม้ภายใน		8,8	/	/	/										
3	ต้นไม้กลางแจ้ง		40,53	/	/	/										
4	ต้นไม้ในสวน		0	/	/	/										มีต้นไม้ในสวนจากเมล็ด
5	ต้นไม้ในสวน		0,2	/	/	/										ได้ต้นไม้จากทาง
6	ต้นไม้ในสวน		0	/	/	/										ตัดแต่ง
7	ต้นไม้ในสวน		24	/	/	/										
8	ต้นไม้ในสวน		0	/	/	/										ตัดแต่ง
9	ต้นไม้ในสวน		7	/	/	/										
10	ต้นไม้ในสวน		19,5	/	/	/										เป็นต้นไม้ในสวนของ
11	ต้นไม้ในสวน		2	/	/	/										
12	ต้นไม้ในสวน		6,7	/	/	/										มีการขยายพื้นที่
13	ต้นไม้ในสวน		8,7	/	/	/										ต้นไม้ตาย
14	ต้นไม้ในสวน		3	/	/	/										
15	ต้นไม้ในสวน		6	/	/	/										
16	ต้นไม้ในสวน		5	/	/	/										
17	ต้นไม้ในสวน		1	/	/	/										
18	ต้นไม้ในสวน		35,30	/	/	/										ต้นไม้ตาย
19	ต้นไม้ในสวน		0	/	/	/										ตัดแต่งจากพื้นที่
20	ต้นไม้ในสวน		1	/	/	/										
21	หญ้า			/	/	/										
22	สวนแบบไทย		0,16	/	/	/										
23	ต้นไม้		0,1	/	/	/										
24	สวน		10	/	/	/										

✓ ปกติ
✗ ผิดปกติ ตาย ชำรุด

การปฏิบัติงานทั้งหมด
ปี 2025

ลำดับ	รายละเอียด	ความถี่	เดือน																																																																																																																																																																																																																																																																																																																																																																																																																																																																																																																																																																																																																																																																																																																																																																																																																																																																																																																																																																																																																																																																																																																			
			มกราคม				กุมภาพันธ์				มีนาคม				เมษายน				พฤษภาคม				มิถุนายน				กรกฎาคม				สิงหาคม				กันยายน				ตุลาคม				พฤศจิกายน				ธันวาคม																																																																																																																																																																																																																																																																																																																																																																																																																																																																																																																																																																																																																																																																																																																																																																																																																																																																																																																																																																																																																																																																							
			มท	มค	มก	มค	กพ	กค	กค	กค	มท	มค	มก	มค	มท	มค	มก	มค	มท	มค	มก	มค	มท	มค	มก	มค	มท	มค	มก	มค	มท	มค	มก	มค	มท	มค	มก	มค	มท	มค	มก	มค	มท	มค	มก	มค	มท	มค	มก	มค	มท	มค	มก	มค	มท	มค	มก	มค	มท	มค	มก	มค	มท	มค	มก	มค	มท	มค	มก	มค	มท	มค	มก	มค	มท	มค	มก	มค	มท	มค	มก	มค	มท	มค	มก	มค	มท	มค	มก	มค	มท	มค	มก	มค	มท	มค	มก	มค	มท	มค	มก	มค	มท	มค	มก	มค	มท	มค	มก	มค	มท	มค	มก	มค	มท	มค	มก	มค	มท	มค	มก	มค	มท	มค	มก	มค	มท	มค	มก	มค	มท	มค	มก	มค	มท	มค	มก	มค	มท	มค	มก	มค	มท	มค	มก	มค	มท	มค	มก	มค	มท	มค	มก	มค	มท	มค	มก	มค	มท	มค	มก	มค	มท	มค	มก	มค	มท	มค	มก	มค	มท	มค	มก	มค	มท	มค	มก	มค	มท	มค	มก	มค	มท	มค	มก	มค	มท	มค	มก	มค	มท	มค	มก	มค	มท	มค	มก	มค	มท	มค	มก	มค	มท	มค	มก	มค	มท	มค	มก	มค	มท	มค	มก	มค	มท	มค	มก	มค	มท	มค	มก	มค	มท	มค	มก	มค	มท	มค	มก	มค	มท	มค	มก	มค	มท	มค	มก	มค	มท	มค	มก	มค	มท	มค	มก	มค	มท	มค	มก	มค	มท	มค	มก	มค	มท	มค	มก	มค	มท	มค	มก	มค	มท	มค	มก	มค	มท	มค	มก	มค	มท	มค	มก	มค	มท	มค	มก	มค	มท	มค	มก	มค	มท	มค	มก	มค	มท	มค	มก	มค	มท	มค	มก	มค	มท	มค	มก	มค	มท	มค	มก	มค	มท	มค	มก	มค	มท	มค	มก	มค	มท	มค	มก	มค	มท	มค	มก	มค	มท	มค	มก	มค	มท	มค	มก	มค	มท	มค	มก	มค	มท	มค	มก	มค	มท	มค	มก	มค	มท	มค	มก	มค	มท	มค	มก	มค	มท	มค	มก	มค	มท	มค	มก	มค	มท	มค	มก	มค	มท	มค	มก	มค	มท	มค	มก	มค	มท	มค	มก	มค	มท	มค	มก	มค	มท	มค	มก	มค	มท	มค	มก	มค	มท	มค	มก	มค	มท	มค	มก	มค	มท	มค	มก	มค	มท	มค	มก	มค	มท	มค	มก	มค	มท	มค	มก	มค	มท	มค	มก	มค	มท	มค	มก	มค	มท	มค	มก	มค	มท	มค	มก	มค	มท	มค	มก	มค	มท	มค	มก	มค	มท	มค	มก	มค	มท	มค	มก	มค	มท	มค	มก	มค	มท	มค	มก	มค	มท	มค	มก	มค	มท	มค	มก	มค	มท	มค	มก	มค	มท	มค	มก	มค	มท	มค	มก	มค	มท	มค	มก	มค	มท	มค	มก	มค	มท	มค	มก	มค	มท	มค	มก	มค	มท	มค	มก	มค	มท	มค	มก	มค	มท	มค	มก	มค	มท	มค	มก	มค	มท	มค	มก	มค	มท	มค	มก	มค	มท	มค	มก	มค	มท	มค	มก	มค	มท	มค	มก	มค	มท	มค	มก	มค	มท	มค	มก	มค	มท	มค	มก	มค	มท	มค	มก	มค	มท	มค	มก	มค	มท	มค	มก	มค	มท	มค	มก	มค	มท	มค	มก	มค	มท	มค	มก	มค	มท	มค	มก	มค	มท	มค	มก	มค	มท	มค	มก	มค	มท	มค	มก	มค	มท	มค	มก	มค	มท	มค	มก	มค	มท	มค	มก	มค	มท	มค	มก	มค	มท	มค	มก	มค	มท	มค	มก	มค	มท	มค	มก	มค	มท	มค	มก	มค	มท	มค	มก	มค	มท	มค	มก	มค	มท	มค	มก	มค	มท	มค	มก	มค	มท	มค	มก	มค	มท	มค	มก	มค	มท	มค	มก	มค	มท	มค	มก	มค	มท	มค	มก	มค	มท	มค	มก	มค	มท	มค	มก	มค	มท	มค	มก	มค	มท	มค	มก	มค	มท	มค	มก	มค	มท	มค	มก	มค	มท	มค	มก	มค	มท	มค	มก	มค	มท	มค	มก	มค	มท	มค	มก	มค	มท	มค	มก	มค	มท	มค	มก	มค	มท	มค	มก	มค	มท	มค	มก	มค	มท	มค	มก	มค	มท	มค	มก	มค	มท	มค	มก	มค	มท	มค	มก	มค	มท	มค	มก	มค	มท	มค	มก	มค	มท	มค	มก	มค	มท	มค	มก	มค	มท	มค	มก	มค	มท	มค	มก	มค	มท	มค	มก	มค	มท	มค	มก	มค	มท	มค	มก	มค	มท	มค	มก	มค	มท	มค	มก	มค	มท	มค	มก	มค	มท	มค	มก	มค	มท	มค	มก	มค	มท	มค	มก	มค	มท	มค	มก	มค	มท	มค	มก	มค	มท	มค	มก	มค	มท	มค	มก	มค	มท	มค	มก	มค	มท	มค	มก	มค	มท	มค	มก	มค	มท	มค	มก	มค	มท	มค	มก	มค	มท	มค	มก	มค	มท	มค	มก	มค	มท	มค	มก	มค	มท	มค	มก	มค	มท	มค	มก	มค	มท	มค	มก	มค	มท	มค	มก	มค	มท	มค	มก	มค	มท	มค	มก	มค	มท	มค	มก	มค	มท	มค	มก	มค	มท	มค	มก	มค	มท	มค	มก	มค	มท	มค	มก	มค	มท	มค	มก	มค	มท	มค	มก	มค	มท	มค	มก	มค	มท	มค	มก	มค	มท	มค	มก	มค	มท	มค	มก	มค	มท	มค	มก	มค	มท	มค	มก	มค	มท	มค	มก	มค	มท	มค	มก	มค	มท	มค	มก	มค	มท	มค	มก	มค	มท	มค	มก	มค	มท	มค	มก	มค	มท	มค	มก	มค	มท	มค	มก	มค	มท	มค	มก	มค	มท	มค	มก	มค	มท	มค	มก	มค	มท	มค	มก	มค	มท	มค	มก	มค	มท	มค	มก	มค	มท	มค	มก	มค	มท	มค	มก	มค	มท	มค	มก	มค	มท	มค	มก	มค	มท	มค	มก	มค	มท	มค	มก	มค	มท	มค	มก	มค	มท	มค	มก	มค	มท	มค	มก	มค	มท	มค	มก	มค	มท	มค	มก	มค	มท	มค	มก	มค	มท	มค	มก	มค	มท	มค	มก	มค	มท	มค	มก	มค	มท	มค	มก	มค	มท	มค	มก	มค	มท	มค	มก	มค	มท	มค	มก	มค	มท	มค	มก	มค	มท	มค	มก	มค	มท	มค	มก	มค	มท	มค	มก	มค	มท	มค	มก	มค	มท	มค	มก	มค	มท	มค	มก	มค	มท	มค	มก	มค	มท	มค	มก	มค	มท	มค	มก	มค	มท	มค	มก	มค	มท	มค	มก	มค	มท	มค	มก	มค

 แผนงาน
P ปฏิบัติได้ตามแผน

ผลการสำรวจประจำปี 68

ลำดับ	รายการ	ภาพประกอบ	จำนวน	มกราคม	กุมภาพันธ์	มีนาคม	เมษายน	พฤษภาคม	มิถุนายน	กรกฎาคม	สิงหาคม	กันยายน	ตุลาคม	พฤศจิกายน	ธันวาคม	หมายเหตุ
1	ต้นไม้ริมทาง		6,6	/	/	/	/									
2	ต้นไม้ภายใน		8,8	/	/	/	/									
3	ต้นไม้กลางแจ้ง		40,53	/	/	/	/									
4	ต้นไม้ในสวน		0	/	/	/	/									มีต้นไม้ในสวนจากเมสซี
5	ต้นไม้ในสวน		0,2	/	/	/	/									ต้นไม้ในสวนจากพายุ
6	ต้นไม้ในสวน		0	/	/	/	/									ต้นไม้ในสวนจากพายุ
7	ต้นไม้ในสวน		24	/	/	/	/									ต้นไม้ในสวนจากพายุ
8	ต้นไม้ในสวน		0	/	/	/	/									ต้นไม้ในสวนจากพายุ
9	ต้นไม้ในสวน		7	/	/	/	/									ต้นไม้ในสวนจากพายุ
10	ต้นไม้ในสวน		19,5	/	/	/	/									ต้นไม้ในสวนจากพายุ
11	ต้นไม้ในสวน		2	/	/	/	/									ต้นไม้ในสวนจากพายุ
12	ต้นไม้ในสวน		6,7	/	/	/	/									ต้นไม้ในสวนจากพายุ
13	ต้นไม้ในสวน		8,7	/	/	/	/									ต้นไม้ในสวนจากพายุ
14	ต้นไม้ในสวน		3	/	/	/	/									ต้นไม้ในสวนจากพายุ
15	ต้นไม้ในสวน		6	/	/	/	/									ต้นไม้ในสวนจากพายุ
16	ต้นไม้ในสวน		5	/	/	/	/									ต้นไม้ในสวนจากพายุ
17	ต้นไม้ในสวน		1	/	/	/	/									ต้นไม้ในสวนจากพายุ
18	ต้นไม้ในสวน		35,30	/	/	/	/									ต้นไม้ในสวนจากพายุ
19	ต้นไม้ในสวน		0	/	/	/	/									ต้นไม้ในสวนจากพายุ
20	ต้นไม้ในสวน		1	/	/	/	/									ต้นไม้ในสวนจากพายุ
21	ต้นไม้ในสวน			/	/	/	/									ต้นไม้ในสวนจากพายุ
22	ต้นไม้ในสวน		0,16	/	/	/	/									ต้นไม้ในสวนจากพายุ
23	ต้นไม้ในสวน		0,1	/	/	/	/									ต้นไม้ในสวนจากพายุ
24	ต้นไม้ในสวน		10	/	/	/	/									ต้นไม้ในสวนจากพายุ

✓ ปกติ
✗ ผิดปกติ ดาย ชำรุด

การปฏิบัติงานทั้งหมด
ปี 2025

ลำดับ	รายละเอียด	ความถี่	เดือน																																															
			มกราคม				กุมภาพันธ์				มีนาคม				เมษายน				พฤษภาคม				มิถุนายน				กรกฎาคม				สิงหาคม				กันยายน				ตุลาคม				พฤศจิกายน				ธันวาคม			
			สัปดาห์ที่ 1	สัปดาห์ที่ 2	สัปดาห์ที่ 3	สัปดาห์ที่ 4	สัปดาห์ที่ 1	สัปดาห์ที่ 2	สัปดาห์ที่ 3	สัปดาห์ที่ 4	สัปดาห์ที่ 1	สัปดาห์ที่ 2	สัปดาห์ที่ 3	สัปดาห์ที่ 4	สัปดาห์ที่ 1	สัปดาห์ที่ 2	สัปดาห์ที่ 3	สัปดาห์ที่ 4	สัปดาห์ที่ 1	สัปดาห์ที่ 2	สัปดาห์ที่ 3	สัปดาห์ที่ 4	สัปดาห์ที่ 1	สัปดาห์ที่ 2	สัปดาห์ที่ 3	สัปดาห์ที่ 4	สัปดาห์ที่ 1	สัปดาห์ที่ 2	สัปดาห์ที่ 3	สัปดาห์ที่ 4	สัปดาห์ที่ 1	สัปดาห์ที่ 2	สัปดาห์ที่ 3	สัปดาห์ที่ 4	สัปดาห์ที่ 1	สัปดาห์ที่ 2	สัปดาห์ที่ 3	สัปดาห์ที่ 4	สัปดาห์ที่ 1	สัปดาห์ที่ 2	สัปดาห์ที่ 3	สัปดาห์ที่ 4	สัปดาห์ที่ 1	สัปดาห์ที่ 2	สัปดาห์ที่ 3	สัปดาห์ที่ 4				
1	ตัดแต่งไม้พุ่ม	1 เดือน																																																
			7																																															
2	ตัดแต่งสนามหญ้า	1 เดือน																																																
			16																																															
3	ใส่ปุ๋ย (ปุ๋ยเคมี, ปุ๋ยอินทรีย์)	1 เดือน																																																
4	ถอนวัชพืชและพรวนดิน	1 เดือน																																																
5	เสริมดินปลูกในกระถาง	1 เดือน																																																
6	ฉีดยาฆ่าแมลง	1 เดือน																																																
			2																																															
7	ลดทอนระบบน้ำ	1 เดือน																																																
8	ตัดกิ่งไม้แนวสายไฟ	1 เดือน																																																
			3																																															
9	ตัดแต่งไม้พุ่มแนวรั้วฝั่งตรงข้ามประตู 4 - 8	1 เดือน																																																
			10																																															
10	ขยายพื้นที่หญ้า	3 เดือน																																																
11	ใส่ปุ๋ยกระถางในโรงงาน	3 เดือน																																																
			8																																															
12	ตัดแต่งต้นไม้ในโซนสีเขียวและอาคารจอดรถ 2	6 เดือน																																																
13	ตัดแต่งต้นไม้และตกแต่งในประตู 2-4	6 เดือน																																																
14	ตัดแต่งไม้ในประตูข้างอาคาร 5-6	6 เดือน																																																
15	เปลี่ยนไม้ค้ำยัน	6 เดือน																																													</			

 แผนงาน
P ปฏิบัติได้ตามแผน

ผลการสำรวจประจำปี 68

ลำดับ	รายการ	ภาพประกอบ	จำนวน	มกราคม	กุมภาพันธ์	มีนาคม	เมษายน	พฤษภาคม	มิถุนายน	กรกฎาคม	สิงหาคม	กันยายน	ตุลาคม	พฤศจิกายน	ธันวาคม	หมายเหตุ
1	ต้นไม้ริมทาง		6,6	/	/	/	/	/								
2	ต้นไม้ภายใน		8,8	/	/	/	/	/								
3	ต้นไม้กลางแจ้ง		40,53	/	/	/	/	/								
4	ต้นไม้ในสวน		0	/	/	/	/	/								มีต้นไม้ในสวนจากเมสซี
5	ต้นไม้ในสวน (สวนสาธารณะ)		0,2	/	/	/	/	/								ต้นไม้ในสวนจากพายุ
6	ต้นไม้ในสวน (สวนสาธารณะ)		0	/	/	/	/	/								ต้นไม้ในสวนจากพายุ
7	ต้นไม้ในสวน (สวนสาธารณะ)		24	/	/	/	/	/								ต้นไม้ในสวนจากพายุ
8	ต้นไม้ในสวน (สวนสาธารณะ)		0	/	/	/	/	/								ต้นไม้ในสวนจากพายุ
9	ต้นไม้ในสวน (สวนสาธารณะ)		7	/	/	/	/	/								ต้นไม้ในสวนจากพายุ
10	ต้นไม้ในสวน (สวนสาธารณะ)		19,5	/	/	/	/	/								ต้นไม้ในสวนจากพายุ
11	ต้นไม้ในสวน (สวนสาธารณะ)		2	/	/	/	/	/								ต้นไม้ในสวนจากพายุ
12	ต้นไม้ในสวน (สวนสาธารณะ)		6,7	/	/	/	/	/								ต้นไม้ในสวนจากพายุ
13	ต้นไม้ในสวน (สวนสาธารณะ)		8,7	/	/	/	/	/								ต้นไม้ในสวนจากพายุ
14	ต้นไม้ในสวน (สวนสาธารณะ)		3	/	/	/	/	/								ต้นไม้ในสวนจากพายุ
15	ต้นไม้ในสวน (สวนสาธารณะ)		6	/	/	/	/	/								ต้นไม้ในสวนจากพายุ
16	ต้นไม้ในสวน (สวนสาธารณะ)		5	/	/	/	/	/								ต้นไม้ในสวนจากพายุ
17	ต้นไม้ในสวน (สวนสาธารณะ)		1	/	/	/	/	/								ต้นไม้ในสวนจากพายุ
18	ต้นไม้ในสวน (สวนสาธารณะ)		35,30	/	/	/	/	/								ต้นไม้ในสวนจากพายุ
19	ต้นไม้ในสวน (สวนสาธารณะ)		0	/	/	/	/	/								ต้นไม้ในสวนจากพายุ
20	ต้นไม้ในสวน (สวนสาธารณะ)		1	/	/	/	/	/								ต้นไม้ในสวนจากพายุ
21	ต้นไม้ในสวน (สวนสาธารณะ)			/	/	/	/	/								ต้นไม้ในสวนจากพายุ
22	ต้นไม้ในสวน (สวนสาธารณะ)		0,16	/	/	/	/	/								ต้นไม้ในสวนจากพายุ
23	ต้นไม้ในสวน (สวนสาธารณะ)		0,1	/	/	/	/	/								ต้นไม้ในสวนจากพายุ
24	ต้นไม้ในสวน (สวนสาธารณะ)		10	/	/	/	/	/								ต้นไม้ในสวนจากพายุ

✓ ปกติ

✗ ผิดปกติ ด้าย ข้างขวา

การปฏิบัติงานทั้งหมด
ปี 2025

ลำดับ	รายละเอียด	ความถี่	เดือน																																															
			มกราคม				กุมภาพันธ์				มีนาคม				เมษายน				พฤษภาคม				มิถุนายน				กรกฎาคม				สิงหาคม				กันยายน				ตุลาคม				พฤศจิกายน				ธันวาคม			
			สัปดาห์ที่ 1	สัปดาห์ที่ 2	สัปดาห์ที่ 3	สัปดาห์ที่ 4	สัปดาห์ที่ 1	สัปดาห์ที่ 2	สัปดาห์ที่ 3	สัปดาห์ที่ 4	สัปดาห์ที่ 1	สัปดาห์ที่ 2	สัปดาห์ที่ 3	สัปดาห์ที่ 4	สัปดาห์ที่ 1	สัปดาห์ที่ 2	สัปดาห์ที่ 3	สัปดาห์ที่ 4	สัปดาห์ที่ 1	สัปดาห์ที่ 2	สัปดาห์ที่ 3	สัปดาห์ที่ 4	สัปดาห์ที่ 1	สัปดาห์ที่ 2	สัปดาห์ที่ 3	สัปดาห์ที่ 4	สัปดาห์ที่ 1	สัปดาห์ที่ 2	สัปดาห์ที่ 3	สัปดาห์ที่ 4	สัปดาห์ที่ 1	สัปดาห์ที่ 2	สัปดาห์ที่ 3	สัปดาห์ที่ 4	สัปดาห์ที่ 1	สัปดาห์ที่ 2	สัปดาห์ที่ 3	สัปดาห์ที่ 4	สัปดาห์ที่ 1	สัปดาห์ที่ 2	สัปดาห์ที่ 3	สัปดาห์ที่ 4								
1	ตัดแต่งไม้พุ่ม	1 เดือน																																																
			7				11				14				10				15																															
2	ตัดแต่งสนามหญ้า	1 เดือน																																																
					16				19			21				16				19																														
3	ใส่ปุ๋ย (ปุ๋ยเคมี, ปุ๋ยอินทรีย์)	1 เดือน																																																
						29				28				27				29				30																												
4	ถอนวัชพืชและพรวนดิน	1 เดือน																																																
						23				25				26				24				28																												
5	เสริมดินปลูกไม้กระถาง	1 เดือน																																																
						15				19				17				17				20																												
6	ฉีดฆ่าแมลง	1 เดือน																																																
			2				4				7			1				6																																
7	รดน้ำต้นไม้	1 เดือน																																																
8	ตัดกิ่งไม้ในสวน	1 เดือน																																																
9	ตัดแต่งไม้พุ่มแนวรั้วและสวนประดับ 4 - 8	1 เดือน																																																
10	ขยายพันธุ์ไม้	3 เดือน																																																
11	ใส่ปุ๋ยกระถางไม้ในโรงงาน	3 เดือน																																																
12	ตัดแต่งกิ่งไม้ในสวน	6 เดือน																																																
13	ตัดแต่งกิ่งไม้ในสวน	6 เดือน																																																
14	ตัดแต่งไม้ในสวน	6 เดือน																																																
15	เปลี่ยนไม้ในสวน	6 เดือน																																																

แผนงาน
P ปฏิบัติได้ตามแผน

7.2 ข้อกำหนดด้านความปลอดภัยภายในบริษัท ฯ สำหรับการปฏิบัติตน,
การขับขี่รถยนต์, รถจักรยานยนต์, รถรับส่งสินค้า รวมถึงรถประเภทอื่น ๆ

ประกาศ

เรื่อง ข้อกำหนดด้านความปลอดภัยภายในบริษัท ฯ สำหรับการปฏิบัติตน, การขับขี้อยนต์, รถจักรยานยนต์, รถรับส่งสินค้า รวมถึงรถประเภทอื่นๆ สำนักงานหัวหมาก


เพื่อให้การบริหารงานด้านความปลอดภัยฯ บริษัท โอเอสเอส จำกัด (มหาชน) ได้รับความร่วมมืออย่างมีประสิทธิภาพ บรรลุผลตามนโยบายและเป้าหมายด้านความปลอดภัยและสิ่งแวดล้อมฯ สามารถปฏิบัติตามกฎระเบียบในพื้นที่และการใช้ยานพาหนะในการปฏิบัติงานทั้งรถยนต์ และรถจักรยานยนต์ รวมถึงรถประเภทอื่นๆ ดังนั้น บริษัทฯ จึงขอแจ้งพนักงานทุกระดับรวมถึงบุคคลภายนอก, ผู้มาส่งสินค้า รับทราบข้อกำหนดที่ได้ประกาศขึ้น ดังต่อไปนี้

1. ให้ติดบัตรพนักงาน, บัตรผู้มาติดต่อ บริเวณที่เห็นได้ชัดเจน ตลอดเวลาที่ปฏิบัติงาน
2. ยานพาหนะทุกคันต้องมีบัตรอนุญาตเข้า – ออกบริษัทฯ โดยรถพนักงานติดสติ๊กเกอร์แสดงที่ตัวรถ, บุคคลภายนอกติดป้ายที่กำหนด
3. พนักงาน, บุคคลภายนอก จะต้องปฏิบัติตามป้ายจราจรและสัญลักษณ์การจราจรภายใน – นอกบริษัทฯ ที่กำหนด
4. พนักงาน, บุคคลภายนอก จะต้องขับขี้อยนต์ยานพาหนะทุกชนิดภายในบริษัทฯ ความเร็วตามที่กำหนด คือ ส่วนสำนักงานความเร็วไม่เกิน 20 กิโลเมตรต่อชั่วโมง , ภายนอกของส่วนผลิตและส่วนคลัง ประตู่ 5-19 ความเร็วไม่เกิน 15 กิโลเมตรต่อชั่วโมง และสำหรับภายในอาคาร ความเร็วไม่เกิน 5 กิโลเมตรต่อชั่วโมง
5. ยานพาหนะทุกคันต้องจอดในจุดที่บริษัทฯ กำหนดไว้ให้เท่านั้น
6. กรณีเป็นรถบรรทุก, รถส่ง-รับสินค้า ต้องดึงเบรคมือและใช้หมอนหนุนตามมาตรฐาน อย่างน้อยจำนวน 2 อัน หมอนล้อไว้ทุกครั้งเมื่อต้องจอดเพื่อขึ้น-ลงของ และหากมีประตูที่เปิดออกได้เพื่อรับ-ส่งสินค้า ให้ยึดโยงล้อคประตูให้แน่นทุกครั้ง
7. ดับเครื่องยนต์ทุกครั้งที่มีการจอด ห้ามติดเครื่องยนต์ไว้ โดยที่คนขับไม่อยู่ภายในรถยนต์ หรือรถบรรทุกโดยเด็ดขาด
8. ห้ามสูบบุหรี่ ภายในอาคาร สำนักงาน ลานจอดรถโดยเด็ดขาด สูบบุหรี่ได้เฉพาะบริเวณที่อนุญาตให้สูบบุหรี่เท่านั้น
9. พนักงานและบุคคลภายนอก จะต้องแต่งกายสุภาพ ไม่สวมกางเกงขาสั้น และรองเท้าแตะ
10. ห้ามนำอาหารเข้ามารับประทานในพื้นที่อาคารผลิตและคลัง สามารถรับประทานได้เฉพาะในบริเวณโรงอาหารที่จัดให้เท่านั้น
11. สวมใส่อุปกรณ์ป้องกันอันตรายส่วนบุคคลตามกำหนดของแต่ละพื้นที่อย่างเคร่งครัด
12. กรณีเกิดเหตุฉุกเฉิน เช่น เหตุเพลิงไหม้ ให้ใช้เส้นทางหนีไฟที่กำหนดเท่านั้น พร้อมอพยพไปยังจุดรวมพลของแต่ละพื้นที่
13. พนักงานทุกระดับรวมถึงบุคคลภายนอกต้องปฏิบัติตามระเบียบข้อบังคับของบริษัทฯ อย่างเคร่งครัด และให้ความร่วมมือในกรณีพนักงานรักษาความปลอดภัยขอตรวจบัตร, เอกสาร, หรือสินค้าที่นำเข้า-ออก
14. หากพนักงานหรือบุคคลภายนอกฝ่าฝืนกฎระเบียบ ข้อกำหนดด้านความปลอดภัยฯ บริษัทฯ จะพิจารณาโทษทางวินัยต่อไป

จึงประกาศมาให้ทราบและถือปฏิบัติโดยทั่วกัน

ประกาศ วันที่ 1 เดือน มีนาคม พ.ศ. 2562


7.3 แบบฟอร์มความปลอดภัยและสิ่งแวดล้อม-บันทึกการรับเรื่องร้องเรียน

	<p>แบบฟอร์ม</p> <p>FORM</p>	<p>หมายเลขเอกสาร : F-EN-003</p> <p>Document No.</p>	
		<p>แก้ไขครั้งที่ : 0</p> <p>Revision No.</p>	<p>ชุด :</p> <p>Set</p>
<p>เรื่อง : บันทึกข้อร้องเรียนเรื่องเสียงและกลิ่นรำคาญ</p> <p>Title</p>	<p>สำเนาชุดที่ :</p> <p>Copy No.</p>	<p>วันที่ 16 / ต.ค. / 2561</p> <p>Date</p>	

บันทึกข้อร้องเรียนเรื่องเสียงและกลิ่นรำคาญ

LOG BOOK FOR NOISE AND ODOR COMPLAINT

<p>ตรวจสอบโดย</p> <p>Reviewed by</p>		<p>____/____/____</p>	<p>อนุมัติโดย</p> <p>Approved by</p>		<p>____/____/____</p>
--------------------------------------	--	-----------------------	--------------------------------------	--	-----------------------

 OSOTSPA	<p>แบบฟอร์ม</p> <p>FORM</p>	<p>หมายเลขเอกสาร : F-EN-003</p> <p>Document No.</p>	
		<p>แก้ไขครั้งที่ : 0</p> <p>Revision No.</p>	<p>ชุด :</p> <p>Set</p>
<p>เรื่อง : บันทึกข้อร้องเรียนเรื่องเสียงและกลิ่นรำคาญ</p> <p>Title</p>	<p>สำเนาชุดที่ :</p> <p>Copy No.</p>	<p>วันที่ 16 / ต.ค. / 2561</p> <p>Date</p>	

[illegible]

**7.4 เอกสารการแต่งตั้งคณะกรรมการด้านความปลอดภัย อาชีวอนามัย
และสภาพแวดล้อมในการทำงาน
บริษัท โอเอสสกา จำกัด (มหาชน) สำนักงานหัวหมาก (Zone A)**



ประกาศ

เรื่อง แต่งตั้งคณะกรรมการด้านความปลอดภัย อาชีวอนามัย และสภาพแวดล้อมในการทำงาน

สำนักงานหัวหมาก (Zone A)

บริษัท โอสดสภา จำกัด (มหาชน) สำนักงานหัวหมาก ได้ให้ความสำคัญด้านการบริหารจัดการด้านความปลอดภัย อาชีวอนามัย และสภาพแวดล้อมในการทำงาน โดยการปรับโครงสร้างให้มี Site Leader เป็นผู้กำกับ ดูแล และบริหารงานด้านความปลอดภัย อาชีวอนามัย และสภาพแวดล้อมในการทำงาน ให้เป็นไปตามกฎหมาย และแผนการพัฒนากิจการบริหารจัดการด้านความปลอดภัย อาชีวอนามัย และสภาพแวดล้อมในการทำงาน ตามประกาศที่ OSHE 01/2565 นั้นเพื่อให้การดำเนินงานด้านความปลอดภัย อาชีวอนามัย และสภาพแวดล้อมในการทำงาน ของบริษัทฯ เป็นไปอย่างมีประสิทธิภาพ

ดังนั้น จึงขอแต่งตั้งคณะกรรมการด้านความปลอดภัย อาชีวอนามัย และสภาพแวดล้อมในการทำงาน ประจำสำนักงานหัวหมาก (Zone A) ตามรายชื่อ ดังต่อไปนี้

ลำดับ	รหัสพนักงาน	คำนำหน้า	ชื่อ	สกุล	ตำแหน่ง
1					ประธานคณะกรรมการ
2					รองประธานคณะกรรมการ
3					คณะกรรมการ ตัวแทน HCOE
4					คณะกรรมการ ตัวแทน HCOE
5					คณะกรรมการ ตัวแทน HCOE
6					คณะกรรมการ ตัวแทน Supply Chain and Digitization
7					คณะกรรมการ ตัวแทน Supply Chain and Digitization
8					คณะกรรมการ ตัวแทน Legal
9					คณะกรรมการ ตัวแทน Internal Audit
10					คณะกรรมการ ตัวแทน Corporate Communication and CSR
11					คณะกรรมการ ตัวแทน Finance and Accounting
12					คณะกรรมการ ตัวแทน Personal Care & HCC Business Unit
13					คณะกรรมการ ตัวแทน Personal Care & HCC Business Unit
14					คณะกรรมการ ตัวแทน Osotspa Group
15					คณะกรรมการ ตัวแทน International Business – Beverages
16					คณะกรรมการ ตัวแทน บริษัท โอสดสภา อินโนเวชั่น เซ็นเตอร์ จำกัด
17					คณะกรรมการ ตัวแทน บริษัท โอสดสภา เบฟเวอเรจ จำกัด
18					คณะกรรมการ ตัวแทน HCOE
19					คณะกรรมการ/ เลขานุการ



โดยมีหน้าที่และความรับผิดชอบ ดังนี้

- 1) ดำเนินงานตามแผนการพัฒนาระบบบริหารจัดการด้านความปลอดภัย อาชีวอนามัย และสภาพแวดล้อมในการทำงานตามที่บริษัทฯ กำหนด
- 2) พิจารณาข้อบังคับและคู่มือด้านความปลอดภัย อาชีวอนามัย และสภาพแวดล้อมในการทำงาน รวมทั้งมาตรฐานด้านความปลอดภัย อาชีวอนามัย และสภาพแวดล้อมในการทำงาน ของบริษัทฯ เพื่อนำไปปรับใช้ในแต่ละหน่วยงาน
- 3) จัดทำมาตรฐานและข้อแนะนำด้านความปลอดภัย อาชีวอนามัย และสภาพแวดล้อมในการทำงาน เพื่อนำไปปรับใช้ในแต่ละหน่วยงาน
- 4) กำกับดูแลและควบคุมระบบเอกสารด้านความปลอดภัย อาชีวอนามัย และสภาพแวดล้อมในการทำงาน ของหน่วยงาน
- 5) จัดฝึกอบรมมาตรฐานและข้อแนะนำด้านความปลอดภัย อาชีวอนามัย และสภาพแวดล้อมในการทำงาน ให้ผู้ที่เกี่ยวข้องทราบเพื่อนำไปปฏิบัติภายในหน่วยงานได้อย่างมีประสิทธิภาพ
- 6) สนับสนุนและแนะนำให้แต่ละหน่วยงาน ดำเนินการให้เป็นไปตามมาตรฐานด้านความปลอดภัย อาชีวอนามัย และสภาพแวดล้อมในการทำงานของบริษัทฯ
- 7) ตรวจสอบติดตามการดำเนินงานของบริษัทฯ ตามแผนการตรวจสอบ เพื่อให้เป็นไปตามมาตรฐานที่กำหนด
- 8) รายงานผลการดำเนินงาน ปัญหาและอุปสรรคในการปฏิบัติงาน และทบทวนการดำเนินงานด้านความปลอดภัย อาชีวอนามัย และสภาพแวดล้อมในการทำงาน ในแต่ละหน่วยงาน เพื่อนำไปสู่การพัฒนาและปรับปรุงแก้ไขอย่างต่อเนื่อง
- 9) ส่งเสริมและสนับสนุนกิจกรรมด้านความปลอดภัย อาชีวอนามัย และสภาพแวดล้อมในการทำงาน ของบริษัทฯ
- 10) ทบทวนและอนุมัติเอกสารด้านความปลอดภัย อาชีวอนามัย และสภาพแวดล้อมในการทำงาน ของแต่ละหน่วยงาน

ประกาศ ณ วันที่ 1 เดือน ธันวาคม พ.ศ. 2566



Head of Human Capital and Organization Excellence, CEO Office
บริษัท โอสดสภา จำกัด (มหาชน) สำนักงานใหญ่

7.5 รายงานสรุปการทำงานของระบบบำบัดน้ำเสีย (ทส.2)

หน้าหลัก

บันทึกรายงาน ทส.2

รายงานสรุปผลการทำงานของระบบบำบัดน้ำเสีย

แก้ไขข้อมูลแหล่งกำเนิดมลพิษ

เปลี่ยนรหัสผ่าน (Password)

ออกจากระบบ

รายงานสรุปผลการทำงานของระบบบำบัดน้ำเสีย

ชื่อผู้ใช้: OSP HM

ในฐานะ: เจ้าของแหล่งกำเนิดมลพิษ

ปี พ.ศ. 2568

เดือน	ปี	ชื่อแหล่งกำเนิดมลพิษ	ระบบบำบัด	วันที่ส่ง ทส.2	ผู้รายงาน	ในฐานะ	ปี-เดือน	Username	
มกราคม	2568	บริษัท โอสทสกา จำกัด (มหาชน) สำนักงานหัว	ปกติ	14 Feb 2025			2568-01	OSP HM	แสดงรายละเอียด
กุมภาพันธ์	2568	บริษัท โอสทสกา จำกัด (มหาชน) สำนักงานหัว	ปกติ	14 Mar 2025			2568-02	OSP HM	แสดงรายละเอียด
มีนาคม	2568	บริษัท โอสทสกา จำกัด (มหาชน) สำนักงานหัว	ปกติ	14 Apr 2025			2568-03	OSP HM	แสดงรายละเอียด
เมษายน	2568	บริษัท โอสทสกา จำกัด (มหาชน) สำนักงานหัว	ปกติ	6 May 2025			2568-04	OSP HM	แสดงรายละเอียด
พฤษภาคม	2568	บริษัท โอสทสกา จำกัด (มหาชน) สำนักงานหัว	ปกติ	15 Jun 2025			2568-05	OSP HM	แสดงรายละเอียด

7.6 เอกสารการตรวจสอบบำรุงรักษาระบบบำบัดน้ำเสีย และการทำงานของปั๊มน้ำ

รายงาน

การตรวจสอบระบบบำบัดน้ำเสีย ของอาคารสำนักงาน P3, P5

ประจำเดือน มกราคม 2568



รูปภาพการตรวจสอบระบบบำบัดน้ำเสีย อาคาร P3



รูปภาพการตรวจสอบระบบบำบัดน้ำเสีย อาคาร P5

รายงาน

การตรวจสอบระบบบำบัดน้ำเสีย ของอาคารสำนักงาน P3, P5

ประจำเดือน กุมภาพันธ์ 2568



รูปภาพการตรวจสอบระบบบำบัดน้ำเสีย อาคาร P3

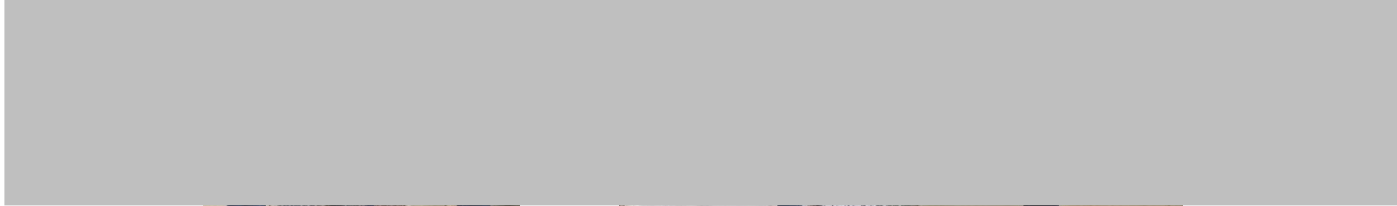


รูปภาพการตรวจสอบระบบบำบัดน้ำเสีย อาคาร P5

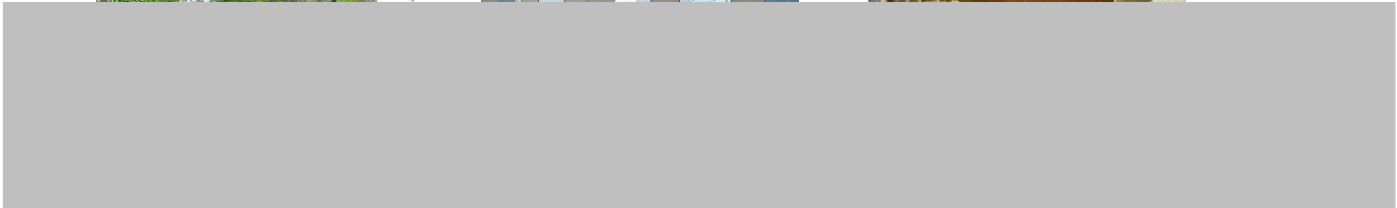
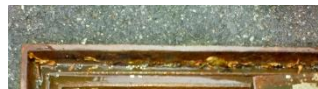
รายงาน

การตรวจสอบระบบบำบัดน้ำเสีย ของอาคารสำนักงาน P3, P5

ประจำเดือน มีนาคม 2568



รูปภาพการตรวจสอบระบบบำบัดน้ำเสีย อาคาร P3



รูปภาพการตรวจสอบระบบบำบัดน้ำเสีย อาคาร P5

รายงาน

การตรวจสอบระบบบำบัดน้ำเสีย ของอาคารสำนักงาน P3, P5

ประจำเดือน เมษายน 2568



รูปภาพการตรวจสอบระบบบำบัดน้ำเสีย อาคาร P3



รูปภาพการตรวจสอบระบบบำบัดน้ำเสีย อาคาร P5

รายงาน

การตรวจสอบระบบบำบัดน้ำเสีย ของอาคารสำนักงาน P3, P5

ประจำเดือน มิถุนายน 2568



รูปภาพการตรวจสอบระบบบำบัดน้ำเสีย อาคาร P3



รูปภาพการตรวจสอบระบบบำบัดน้ำเสีย อาคาร P5

7.7 เอกสารการสุบภาคตะกอน

เรียน Head of GOS

ผ่าน Head of FM

ผ่าน จป.

ขออนุมัติเข้าพื้นที่ : บริษัท คัมสุวรรณปรีชา จำกัด วันที่ 25 มกราคม 2568 เวลา 09:00 – 17:00 น.

งานที่ดำเนินการ : สืบสิ่งปฏิกูล อาคาร แคนทีน , อาคาร 4 และอาคาร 1

รายชื่อผู้ขอเข้าพื้นที่ดังนี้

1. นายชงชัย พิมพ์กัลป์
2. นายนิวัฒน์ สร้อยประดิษฐ์
3. นายสรุเชษฐ์ พิมพ์กัลป์
4. นางนันท์ วิไลลักษณ์

Thank you and Best Regards,

บริษัท โอเอสพาส จำกัด (มหาชน)
OSOTSPA PUBLIC COMPANY LIMITED
348 ถนนรามคำแหง แขวงบางกอบึง กรุงเทพฯ 10240
348 Ramkhamhaeng Rd., Huamak, Bangkok, Bangkok 10240 Thailand.
Tel : +66 2351 1000 | www.osotspa.com

THE WAY WE WORK
ACT
Accountability Integrity Transparency



โอเอสสปาบริหารงานบนหลักธรรมาภิบาลโดยยึดมั่นในจรรยาบรรณธุรกิจ มีคุณธรรมและควบค้อมความรับผิดชอบต่อ
ผู้บริโภค ลูกค้าและพันธมิตร ตลอดจนผู้มีส่วนเกี่ยวข้องทุกฝ่าย เราต่อต้านการกระทำที่ไม่โปร่งใสและคอร์รัปชัน
ทุกรูปแบบ ทั้งนี้เพื่อส่งเสริมให้สังคมไทยอย่างยั่งยืนของธุรกิจ

Osotspa has adopted a code of conduct outlining our key business principles. We work with integrity
and are committed to being a responsibility partner to our consumers, business partners, and other
stakeholders. We firmly oppose corruption and non-transparent practices, and ensure that we operate
our business ethically and with an eye to long-term growth.



7.8 แผนงานบำรุงรักษาและเครื่องจักรประกอบอาคาร ปี 2568



แผนงานบำรุงรักษาระบบและเครื่องจักรประกอบอาคาร ประจำปี 68



ลำดับ	รายการ			เดือน											หมายเหตุ
				ม.ค.	ก.พ.	มี.ค.	เม.ย.	พ.ค.	มิ.ย.	ก.ค.	ส.ค.	ก.ย.	ต.ค.	พ.ย.	
งาน Maintenance Service Agreement															
1	งานทดสอบการรับน้ำหนักลิฟท์ ประจำปี 2568 และค่าบริการ	Yearly	Plan											Y	
			Action												
2	งาน PM Lift โดยสารและService lift อาคาร 2,3,5 ประจำปี 2568	Monthly	Plan	M	M	M	M	M	M	M	M	M	M	M	M
			Action												
3	งานบำรุงรักษาลิฟต์ อาคาร OM (บ.เหรียญทอง)	Monthly	Plan	M	M	M	M	M	M	M	M	M	M	M	M
			Action												
4	งาน PM Lift โดยสารอาคาร OM ประจำปี 2568	Monthly	Plan	M	M	M	M	M	M	M	M	M	M	M	M
			Action												
5	งาน PM เครื่องกำเนิดไฟฟ้าสำรอง พร้อมเปลี่ยนถ่ายน้ำมันเครื่องอาคาร 1, 2, 3 และ 5 จำนวน 4 เครื่อง	Quarterly	Plan		Q			Q			Q			Q	
			Action												
6	งาน PM Fire pump พร้อมเปลี่ยนถ่ายน้ำมันเครื่องอาคาร 3 และ 5	Quarterly	Plan		Q			Q			Q			Q	
			Action												
7	งานบำรุงรักษา ระบบ Two Wire remote (SNK)	4M/Time	Plan	4M				4M					4M		
			Action												
8	งาน Performance Test Fire pump อาคาร 3,5 ปี 68	Yearly	Plan										Y		
			Action												
9	งาน PM ระบบ BAS อาคาร 3 และอาคาร 5 ปี 2568	Quarterly	Plan	Q			Q			Q			Q		
			Action												
10	งาน PM และตรวจสอบระบบ Fire alarm พร้อมจัดทำรายงานการตรวจสอบ อาคาร Zone A	4 M / Time	Plan	4M				4M				4M			
			Action												
11	งานตรวจสอบหรือรับรอง และ PM ระบบไฟฟ้าแรงต่ำประจำปี 2568	Yearly	Plan										Y		
			Action												
12	งาน MA ระบบ Access control ประจำปี 2568	6 M / Time	Plan						6M						6M
			Action												
13	ตรวจสอบอาคาร ประจำปี 68	2 Time/Year	Plan				#1						#2		
			Action												
14	งาน MA ระบบ IG100 และ PreAction ประจำปี 2568	Quarterly	Plan	Q			Q			Q			Q		
			Action												
งาน Project															หมายเหตุ
1	ล้างบ่อพักน้ำในอาคาร Underground Tank และ Roof Tank	แบบประเมินความเสี่ยง							# 1					# 2	
	อาคาร 2	ครั้งที่ 1 60,000 บาท													
	อาคาร 3	ครั้งที่ 2 80,000 บาท													
	อาคาร 5								Roof Tank และ Underground Tank อาคาร 3,5					Roof Tank และ Underground Tank อาคาร 2,3,5	
2	อุดสิ่งผิดปกติ	แบบประเมินความเสี่ยง													
	อาคารแกนหิน														
	อาคาร 2	ลูกบาศก์เมตรละ 200 บาท	จัดจ้าง				จัดจ้าง						จัดจ้าง		
	อาคาร 3		ผู้รับเหมา				ผู้รับเหมา						ผู้รับเหมา		
	อาคาร 5		ครั้งที่ 1				ครั้งที่ 2			จัดจ้าง ผู้รับเหมา			ครั้งที่ 3		
													ครั้งที่ 4		
3	เติมน้ำในท่อ Sprinkler	แบบประเมินความเสี่ยง											Sodexo		
4	ตรวจสอบความพร้อมใช้งานของระบบสูบน้ำ บ่อหน่วงและประตู 8	แบบประเมินความเสี่ยง				Sodexo									

ผู้จัดทำ

วันที่

Year 2025



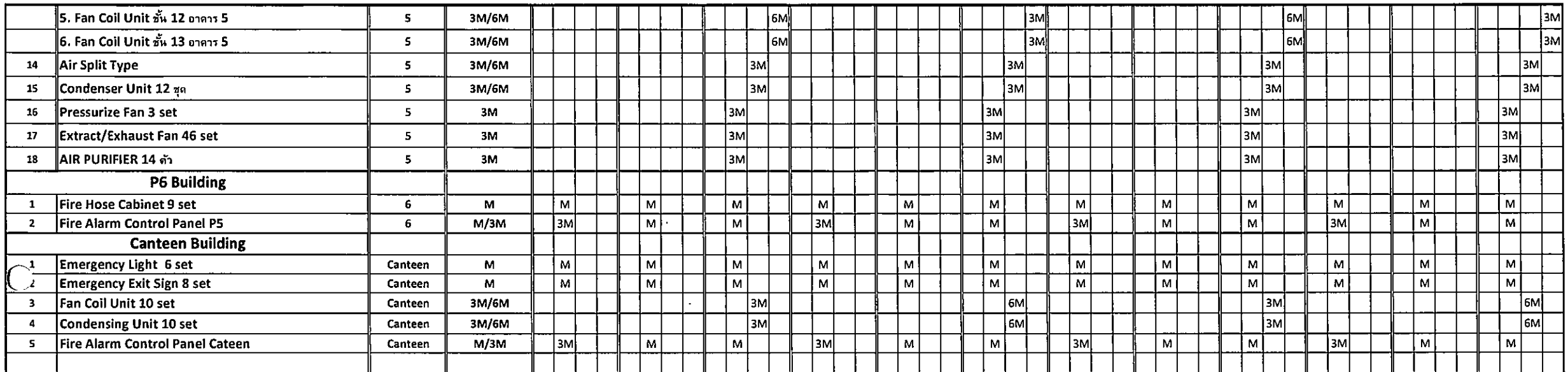
Item	Equipment	Building	Frequency	Jan				Feb				Mar				Apr				May				Jun				Jul				Aug				Sep				Oct				Nov				Dec			
P1 Building																																																			
1	Foundtain Pump มอเตอร์ จำนวน 5 ตัว	1	M	M					M				M				M			M				M				M				M				M				M				M							
2	Submersible Pump มั้มบ่อน้ำจำนวน 5 ตัว	1	M	M					M				M				M			M				M				M				M				M				M				M							
3	Fire Hose Cabinet จำนวน 9 ตัว	1	M	M					M				M				M			M				M				M				M				M				M				M							
4	Fire Exit Light 10 set	1	M	M					M				M				M			M				M				M				M				M				M				M							
5	Generator P1 (Diesel)	1	W	W	W	W	W	W	W	W	W	W	W	W	W	W	W	W	W	W	W	W	W	W	W	W	W	W	W	W	W	W	W	W	W	W	W	W	W	W	W	W	W	W	W	W	W				
6	Fire Alarm Control Panel P1	1	M/3M		3M				M				M				3M			M				M				3M				M				3M				M				M							
7	Air Split Type 47 set	1																																																	
8	Air Split Type ชั้น 1	1	3M/6M										3M											6M								3M												6M							
	Air Split Type ชั้น 2	1	3M/6M										6M											3M								6M											3M								
	Air Split Type ชั้น 3	1	3M/6M										6M											3M								6M											3M								
P2 Building																																																			
1	Fire Hose Cabinet 14 set	2	M		M				M				M				M			M				M				M				M				M				M				M							
2	Emergency Light 20 set	2	M		M				M				M				M			M				M				M				M				M				M				M							
3	Emergency Exit Sign 53 set	2	M		M				M				M				M			M				M				M				M				M				M				M							
4	Generator P2 (Diesel)	2	W	W	W	W	W	W	W	W	W	W	W	W	W	W	W	W	W	W	W	W	W	W	W	W	W	W	W	W	W	W	W	W	W	W	W	W	W	W	W	W	W	W	W	W	W				
5	Fire Alarm Control Panel P2	2	M/3M		M				3M				M				M			3M				M				M				3M				M				3M				M							
6	Cold Water Pump	2	M		M				M				M				M			M				M				M				M				M				M				M							
7	Booster Pump	2	M		M				M				M				M			M				M				M				M				M				M				M							
8	Fire Door 11 set	2	M		M				M				M				M			M				M				M				M				M				M				M							
9	Fan Coil Unit 165 set	2																																																	
	1. Fan Coil Unit อาคาร 2 ชั้น 1	2	3M/6M			6M											3M								6M												3M														
	2. Fan Coil Unit อาคาร 2 ชั้น 2	2	3M/6M			6M											3M								6M												3M														
	3. Fan Coil Unit อาคาร 2 ชั้น 3	2	3M/6M			3M																			6M													6M													
	4. Fan Coil Unit อาคาร 2 ชั้น 4	2	3M/6M			3M																			6M													6M													
	5. Fan Coil Unit อาคาร 2 ชั้น 5	2	3M/6M			3M																			6M													6M													
10	Air Split Type 6 set	2	3M/6M				3M																				3M																6M								
11	Condenser Unit 62 set	2	3M/6M				3M																																				6M								
12	Smoke Exhaust Fan 3 set	2	3M			3M																																					3M								
13	Extract/Exhaust Fan 24 set	2	3M			3M																																					3M								
14	AIR PURIFIER 36 set	2	3M		3M												3M																									3M									
15	Air Condition for LAB Room 8 set	2	3M/6M			3M												6M																									6M								
P3 Building																																																			
1	Fire Hose Cabinet 27 set	3	M		M				M				M				M			M				M				M				M				M				M				M							
2	Emergency Light 128 set	3	M		M				M				M				M			M				M				M				M				M				M				M							
3	Emergency Exit Sign 47 set	3	M		M				M				M				M			M				M				M				M				M				M				M							
4	Central Battery Emergency Ligh 7 set	3	M		M				M				M				M			M				M				M				M				M				M				M							

Year 2025



5	Generator P3 (Diesel)	3	M	W	W	W	W	W	W	W	W	W	W	W	W	W	W	W	W	W	W	W	W	W	W	W	W	W	W	W	W	W	W	W	W	W	
6	Fire Alarm Control Panel	3	M/3M		M				3M				M				M				3M				M				M				3M			M	
7	Fire Fighter System	3	M	W	W	W	W	W	W	W	W	W	W	W	W	W	W	W	W	W	W	W	W	W	W	W	W	W	W	W	W	W	W	W	W	W	
8	Cold Water Pump	3	M		M				M				M				M				M				M				M				M				
9	Booster Pump	3	M		M				M				M				M				M				M				M				M				
10	Fire Exit Door 30 set	3	M		M				M				M				M				M				M				M				M				
11	Waste Water Treatment System	3	M		M				M				M				M				M				M				M				M				
12	Fan Coil Unit 155 set	3																																			
	1.Fan Coil Unit ชั้น 1	3	3M/6M						6M								3M								6M								3M				
	1.Fan Coil Unit ชั้น 6	3	3M/6M						6M								3M								6M								3M				
	1.Fan Coil Unit ชั้น 7	3	3M/6M						3M								6M								3M								6M				
	1.Fan Coil Unit ชั้น 8	3	3M/6M						3M								6M								3M								6M				
13	Air Split Type 9 set	3	3M/6M						3M								3M								3M								3M				
14	Condenser Unit 15 set	3	3M/6M						3M								3M								3M								3M				
15	Pressurize Fan 3 set	3	3M						3M								3M								3M								3M				
16	Extract/Exhaust Fan 227 set	3	3M						3M								3M								3M								3M				
17	AIR PURIFIER 34 set	3	3M						3M								3M								3M								3M				
P4 Building																																					
1	Emergency Exit Sign 24 set	4	M		M				M				M				M				M				M				M				M				
2	Emergency Light 24 set	4	M		M				M				M				M				M				M				M				M				
3	Fire Alarm Control Panel	4	M		M				M				M				M				M				M				M				M				
4	Air Split Type 3 set	4	3M/6M										3M								3M								3M						3M		
P5 Building																																					
1	Fire Hose Cabinet 26 set	5	M		M				M				M				M				M				M				M				M				
2	Emergency Light 22 set	5	M		M				M				M				M				M				M				M				M				
3	Central Battery Emergency Ligh 13 set	5	M		M				M				M				M				M				M				M				M				
4	Emergency Exit Sign 22 set	5	M		M				M				M				M				M				M				M				M				
5	Generator P5 (Diesel)	5	W	W	W	W	W	W	W	W	W	W	W	W	W	W	W	W	W	W	W	W	W	W	W	W	W	W	W	W	W	W	W	W	W	W	
6	Fire Alarm Control Panel	5	M/3M		M				M				3M				M				3M				M				3M				M			3M	
7	Fire Fighter System	5	W	W	W	W	W	W	W	W	W	W	W	W	W	W	W	W	W	W	W	W	W	W	W	W	W	W	W	W	W	W	W	W	W	W	
8	Cold Water Pump	5	M		M				M				M				M				M				M				M				M				
9	Drainage Pump	5	M		M				M				M				M				M				M				M				M				
10	Booster Pump	5	M		M				M				M				M				M				M				M				M				
11	Fire Exit Door 29 set	5	M		M				M				M				M				M				M				M				M				
12	Waste Water Treatment System	5	M		M				M				M				M				M				M				M				M				
13	Fan Coil Unit 60 Set	5																																			
	1. Fan Coil Unit ชั้น 1 อาคาร 5	5	3M/6M										3M								6M							3M							6M		
	2. Fan Coil Unit ชั้น 3 อาคาร 5	5	3M/6M										3M								6M						3M								6M		
	3. Fan Coil Unit ชั้น 10 อาคาร 5	5	3M/6M										3M								6M						3M								6M		
	4. Fan Coil Unit ชั้น 11 อาคาร 5	5	3M/6M										6M														6M									3M	

Year 2025



7.9 เอกสารอบรมให้ความรู้เกี่ยวกับระบบบำบัดน้ำเสีย

Sodexo Services (Thailand) Co.,Ltd.

TRAINING RECORD

Training Subject	:	ระบบบำบัดน้ำเสีย Activeted Sludge
หัวข้อฝึกอบรม		
Target Participant	:	ช่างเทคนิค
กลุ่มผู้เข้าอบรม		
Trainer	:	
ผู้ฝึกอบรม		
Training Date	:	30/5/2568
วันที่ฝึกอบรม		
Duration Time	:	2 ชั่วโมง
ระยะเวลาฝึกอบรม		
Venue	:	ห้องงาน วิศวกรรม
สถานที่ฝึกอบรม		
Training Objectives	:	1 เพื่อเป็นการ ทบทวนการทำงานเกี่ยวกับระบบบำบัดน้ำเสียของอาคาร 2 หลักการทำงานของระบบ 3 บั๊จยที่มีผลต่อระบบ 4 อุปกรณ์ที่ใช้ในระบบ
วัตถุประสงค์		
Course Outlines	:	1 ระบบบำบัดน้ำเสีย อาคาร 3,5
ขอบเขตของหลักสูตร		
Evaluation Method	:	ถาม - ตอบ
วิธีการประเมินผล		

Sodexo Security Guard Service (Thailand) Co.,Ltd.

TRAINING RECORD

Subject: ระบบบำบัดน้ำเสีย Activated Sludge

Date: 30/5/2568

โดย นาย กิตติ ธีวทองชุม Chief Engineer

No. ลำดับ	Name - Surname ชื่อ - สกุล (ภาษาไทย)	Position / Unit ตำแหน่ง / สาขา	Signature / ลายเซ็น	ผลการประเมิน
1				
2				
3				
4				
5				
6				
7				
8				
9				
10				
11				
12				
13				
14				
15				
16				
17				
18				
19				
20				
21				
22				
23				
24				
25				
26				

ระบบบำบัดน้ำเสียแบบ Activated Sludge (AS)



1

ระบบบำบัดน้ำเสียแบบ Activated Sludge (AS)

บทนำ

- ความสำคัญของการบำบัดน้ำเสีย
- วัตถุประสงค์ของการใช้ระบบ Activated Sludge
- ตัวอย่างแหล่งกำเนิดน้ำเสีย (โรงงานอุตสาหกรรม, ชุมชน, โรงพยาบาล)



2



3



4

ระบบบำบัดน้ำ เสียแบบ Activated Sludge (AS)

4. องค์ประกอบหลักของระบบ

ถังเติมอากาศ (Aeration Tank)

ระบบเติมอากาศ (Air Blower / Diffuser)

ถังตกตะกอน (Clarifier)


ปั๊มตะกอน (Sludge Pump)

ระบบควบคุมและเซนเซอร์ (DO sensor, pH meter)

5

ระบบบำบัดน้ำเสียแบบ Activated Sludge (AS)

5.  ข้อดีประสิทธิภาพการกำจัด BOD, COD
สูงสามารถปรับโหลดการทำงานตามปริมาณน้ำเสียมี
การนำกลับตะกอนจุลินทรีย์มาใช้ใหม่

6.  ข้อจำกัดต้องควบคุมระบบอย่างใกล้ชิด (ค่า
DO, F/M ratio) ใช้พลังงานสูงจากระบบเติม
อากาศต้องมีการจัดการตะกอนเหลือทิ้ง (Waste
Sludge)



6


ระบบบำบัดน้ำเสียแบบ Activated Sludge (AS)

- 7.  ตัวอย่างผลการบำบัดพารามิเตอร์ ค่าน้ำเสียก่อนบำบัดค่าน้ำหลังบำบัด

• BOD	300 mg/L	< 20 mg/L
• COD	600 mg/L	< 50 mg/L
• SS	250 mg/L	< 30 mg/L

7

ระบบบำบัดน้ำ เสียแบบ Activated Sludge (AS)

- 8.  สรุป
- ระบบ Activated Sludge เหมาะกับโรงงานหรือชุมชนขนาดกลางถึงใหญ่
- ให้ประสิทธิภาพการบำบัดดี แต่ต้องมีการควบคุมที่เหมาะสมการออกแบบต้องสอดคล้องกับปริมาณและคุณภาพของน้ำเสีย

8

7.10 เอกสารตรวจสอบวัดค่าไฟฟ้าจากมิเตอร์ไฟฟ้าของส่วนระบบบำบัดน้ำเสีย

บันทึกการใช้ไฟฟ้า บั้มบ่อบำบัด ประจำเดือน เมษายน ปี 2568					
วันที่	อาคาร P3 (MWh)	Unit/Day	อาคาร P5 (MWh)	Unit/Day	ผู้จดบันทึก
31	187.04		104.16		
1	187.18	140.0	104.23	70.0	
2	187.29	110.0	104.3	70.0	
3	187.41	120.0	104.37	70.0	
4	187.54	130.0	104.44	70.0	
5	187.66	120.0	104.5	60.0	
6	187.78	120.0	104.57	70.0	
7	187.9	120.0	104.64	70.0	
8	188.03	130.0	104.71	70.0	
9	188.15	120.0	104.78	70.0	
10	188.27	120.0	104.84	60.0	
11	188.4	130.0	104.91	70.0	
12	188.52	120.0	104.98	70.0	
13	188.66	140.0	105.05	70.0	
14	188.76	100.0	105.12	70.0	
15	188.88	120.0	105.19	70.0	
16	189.01	130.0	105.26	70.0	
17	189.13	120.0	105.33	70.0	
18	189.25	120.0	105.4	70.0	
19	189.37	120.0	105.46	60.0	
20	189.52	150.0	105.53	70.0	
21	189.62	100.0	105.6	70.0	
22	189.74	120.0	105.67	70.0	
23	189.86	120.0	105.74	70.0	
24	189.97	110.0	105.8	60.0	
25	190.09	120.0	105.88	80.0	
26	190.21	120.0	105.94	60.0	
27	190.35	140.0	106.01	70.0	
28	190.45	100.0	106.08	70.0	
29	190.57	120.0	106.15	70.0	
30	190.71	140.0	106.21	60.0	
Total		3670.0		2050	

ผู้ตรวจสอบ

(Supervisor)

บันทึกการใช้ไฟฟ้า บั้มบ่อบำบัด ประจำเดือน กุมภาพันธ์ ปี 2568					
วันที่	อาคาร P3 (MWh)	Unit/Day	อาคาร P5 (MWh)	Unit/Day	ผู้จดบันทึก
31	179.59		100.01		
1	179.74	150.0	100.08	70.0	
2	179.84	100.0	100.15	70.0	
3	179.97	130.0	100.22	70.0	
4	180.09	120.0	100.29	70.0	
5	180.22	130.0	100.36	70.0	
6	180.34	120.0	100.43	70.0	
7	180.48	140.0	100.51	80.0	
8	180.6	120.0	100.58	70.0	
9	180.75	150.0	100.65	70.0	
10	180.85	100.0	100.72	70.0	
11	180.98	130.0	100.8	80.0	
12	181.11	130.0	100.87	70.0	
13	181.19	80.0	100.95	80.0	
14	181.28	90.0	101.02	70.0	
15	181.49	210.0	101.09	70.0	
16	181.64	150.0	101.17	80.0	
17	181.74	100.0	101.24	70.0	
18	181.88	140.0	101.31	70.0	
19	181.99	110.0	101.39	80.0	
20	182.12	130.0	101.46	70.0	
21	182.25	130.0	101.53	70.0	
22	182.38	130.0	101.61	80.0	
23	182.51	130.0	101.68	70.0	
24	182.63	120.0	101.75	70.0	
25	182.76	130.0	101.82	70.0	
26	182.88	120.0	101.88	60.0	
27	183.01	130.0	102.01	130.0	
28	183.14	130.0	102.07	60.0	
Total		3366.9		1957.93	

ผู้ตรวจสอบ

(Supervisor)



ผู้ตรวจสอบ

(Supervisor)

บันทึกการใช้ไฟฟ้า บั้มบ่อบำบัด ประจำเดือน มีนาคม ปี 2568					
วันที่	อาคาร P3 (MWh)	Unit/Day KWh	อาคาร P5 (MWh)	Unit/Day KWh	ผู้จดบันทึก
28	183.14		102.07		
1	183.27	130.0	102.09	20.0	
2	183.42	150.0	102.16	70.0	
3	183.52	100.0	102.23	70.0	
4	183.66	140.0	102.29	60.0	
5	183.78	120.0	102.36	70.0	
6	183.9	120.0	102.43	70.0	
7	184.03	130.0	102.5	70.0	
8	184.16	130.0	102.57	70.0	
9	184.28	120.0	102.64	70.0	
10	184.41	130.0	102.7	60.0	
11	184.54	130.0	102.77	70.0	
12	184.66	120.0	102.84	70.0	
13	184.79	130.0	102.91	70.0	
14	184.91	120.0	102.98	70.0	
15	185.04	130.0	103.05	70.0	
16	185.17	130.0	103.12	70.0	
17	185.29	120.0	103.19	70.0	
18	185.41	120.0	103.25	60.0	
19	185.54	130.0	103.33	80.0	
20	185.63	90.0	103.4	70.0	
21	185.8	170.0	103.47	70.0	
22	185.93	130.0	103.53	60.0	
23	186.05	120.0	103.6	70.0	
24	186.16	110.0	103.67	70.0	
25	186.32	160.0	103.74	70.0	
26	186.44	120.0	103.8	60.0	
27	186.55	110.0	103.88	80.0	
28	186.67	120.0	103.96	80.0	
29	186.79	120.0	104.05	90.0	
30	186.9	110.0	104.09	40.0	
31	187.04	140.0	104.16	70.0	
Total		3,900		2,090	

ผู้ตรวจสอบ

(Supervisor)